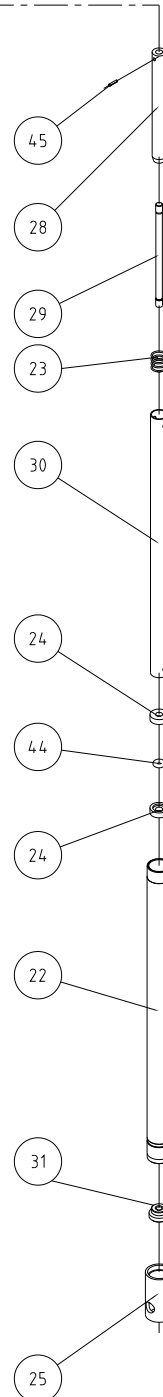
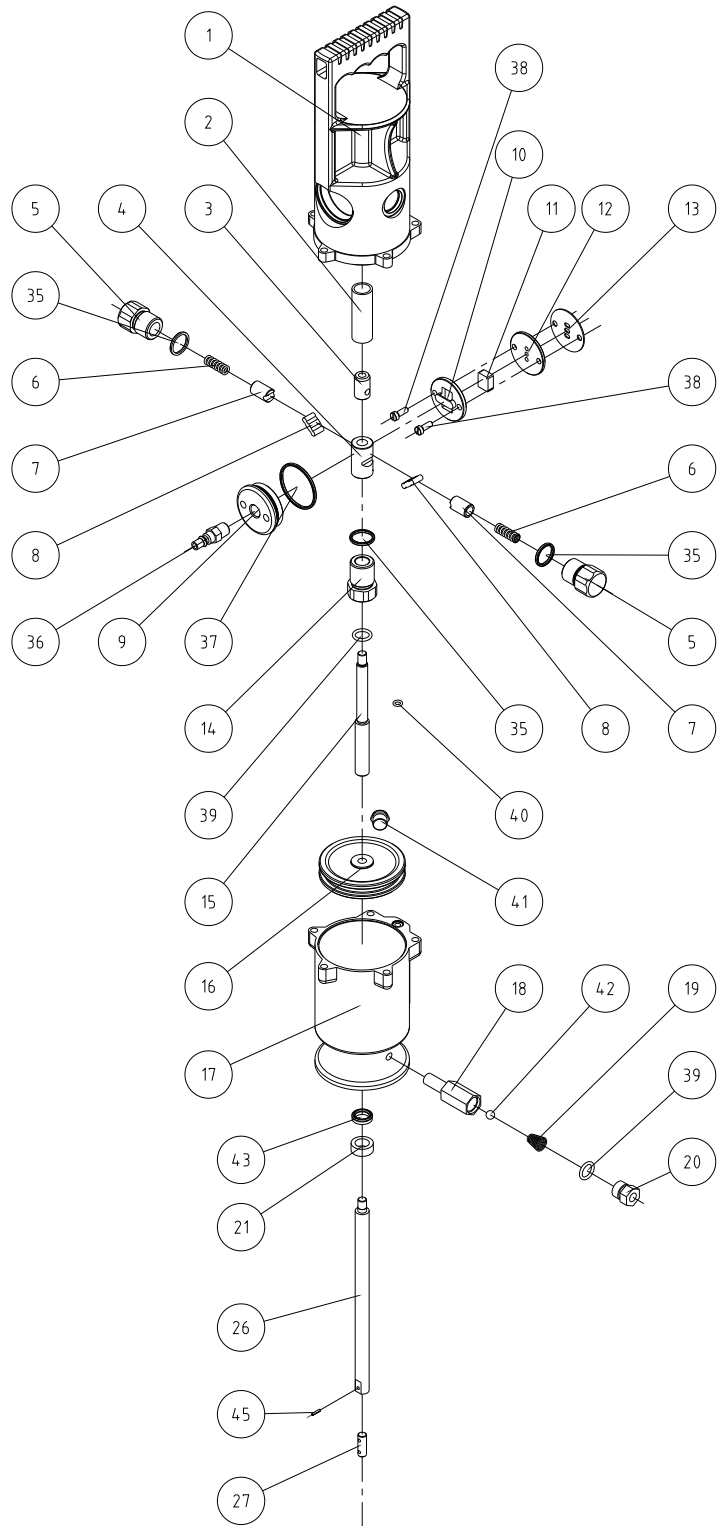


ENGRASADOR NEUMATICO DE CAUDAL CONTINUO

Despiece del equipo



45	ESPIÑA ELASTICA	2	∅2 x 10					1
44	ORING 2-201	1	3.53x4.34x11.40	PARKER				1
43	POLI-WIN	1				125-0500-250		1
42	ESFERA	1	∅8					1
41	SILENCIADOR NEUMÁTICO	1	BSP 1/4" x19hpp					1
40	ORING 2-009	1	1.78x5.28x8.84	PARKER				1
39	ORING 2-112	2	2.62x12.37x17.61	PARKER				1
38	TORNILLO	2	M5x14	DIN 1207				1
37	ORING 2-130	1	2.62x4.094x4.618	PARKER				1
36	ACOPLE RÁPIDO MACHO	1	BSPT 1/4" x19hpp					1
35	ORING 2-116	3	2.62x18.72x23.96	PARKER				1
34		0						
33		0						
32		0						
31	PESCADOR EN CAÑO CAMISA PC18	1	∅19x15	SAE 1212		BM-008		
30		1	∅5/8" x 0.9	TUBO ESTRUCTURAL		PC-025-18		
29	VASTAGO PESCADOR	1	∅6 x 120	SAE 1212		BM-009		
28	VASTAGO INFERIOR PC18	1	∅13x125	SAE 1212		PC-024-18		
27	VARILLA ROSCADA	1	W 5/16" X 25					
26	VASTAGO SUPERIOR PC	1	TRAF ∅13x220	SAE 1212		PC-024		
25	GUIA PESCADOR	1	TUBO ∅1" x 55					
24	VALVULA RODILLO	2	∅17x10	SAE 1212		BM-007		
23	RESORTE	1	SEGUN PLANO			EN-029	DIST.	
22	TUBO DE SUCCIÓN 18 KG	1	S/PLANO	S/PLANO		PC-030-18		
21	BUJE TAZON	1	∅22x12	DELTRIN				
20	NIPLE DE RETENCION CORTO	1	HEX 16.8 x 24					
19	RESORTE CÓNICO	1						
18	NIPLE DE RETENCION LARGO	1	HEX. 19 x 65					
17	TAZON MODIFICADO	1						1
16	PISTON ORIGINAL	1						1
15	VASTAGO	1	∅13x140	SAE 4.140	0173C1009	BONIF		12
14	BUJE ROSCADO	1	HEX 25.4 x 40	SAE 1212	0173C1008			11
13	JUNTA	1	∅4.3x1	PAPEL	0173C1003			6
12	PLACA DISTRIBUIDORA	1	∅4.4x6	SAE 4.140	0173C1004	BONIF		7
11	VÁLVULA	1	16x13x7	PLÁSTICO	0173C1006			9
10	PLACA GUIA	1	∅4.4x6	PLÁSTICO	0173C1005			8
9	TAPA	1	∅50x20	SAE 1212	0173C1015			18
8	BIELA	2	5x19.5x12	PLÁSTICO	0173C1014			17
7	EMPUJADOR	2	∅13x20	PLASTICO	0173C1012			15
6	RESORTE	2	S/PLANO	SAE 1070	0173C1013	DISTENS.		16
5	CÁPSULA	2	HEX 25.4 x 40	SAE 1212	0173C1011			14
4	TRABA	1	∅22x38	PLASTICO	0173C1007			10
3	GUIA	1	∅16x28	SAE 1212	0173C1010			13
2	BUJE	1	3/4"x55	GRILON	0173C1002			5
1	CUERPO	1	S/PLANO	ALUMINIO	0173C1001			3/4
Obs:	Observaciones:	Fecha	Nombre					
		27/07/09	R. OTANO					
Escala:	1:2.5	Denominación:	CONJUNTO	Mat.: FUNDICION DE ALUMINIO				
Medidas en milímetros		Pertenece al conjunto:	ENGRASADOR NEUMATICO DOBLE EFECTO	Plano N° 0173C1000				
		Formato DIN A4	P. Bruto:	Hoja: 1 de 18				
				Revisión: 00				